



Shenzhen Toby Technology Co., Ltd.

1A/F., Bldg.6, Yusheng Industrial Zone, The National Road No.107 Xixiang

Section 467, Xixiang, Bao'an, Shenzhen, Guangdong, China

Tel: (86) 755-26509301/02 Fax: (86) 755-26509195 Http: //www.toby.com.cn

CONSOLIDATED TEST REPORT

Sample information:

1. **Applicant:** Shen Zhen Woody Vapes Technology Co., Ltd.
2. **Applicant Address:** Block 1, Shapuyangyong Industry Park, Songgang, Bao'an District, Shenzhen, Guangdong, China.
3. **Sample Name:** Drag X
4. **Brand Name:** V00P00
5. **Model(s):** Drag X
6. **Manufacturer:** Shen Zhen Woody Vapes Technology Co., Ltd.
7. **Manufacturer Address:** Block 1, Shapuyangyong Industry Park, Songgang, Bao'an District, Shenzhen, Guangdong, China.
8. **Sample received date:** Mar. 26, 2020
9. **Testing period:** Mar. 26-30, 2020

Testing Required:

- 1) In accordance with the RoHS Directive 2015/863/EU amending Annex II Directive 2011/65/EU.
- 2) As specified by client, to determine Lead, Cadmium, Mercury, Hexavalent Chromium, PBBs, PBDEs and Phthalates (DEHP, BBP, DBP, DIBP) content in the selected materials (see remark) of submitted sample with reference to Directive 2015/863/EU of the European Parliament and of the Council of 31 March 2015 (RoHS, Previously 2002/95/EC and 2011/65/EU).

Test Standards:

Testing Item	Pretreatment method	Measuring method	Report Limit
Lead (Pb)	IEC 62321, Ed1:2013	IEC62321 (ICP-OES)	2ppm
Cadmium (Cd)	IEC 62321, Ed1:2013	IEC62321 (ICP-OES)	2ppm
Mercury (Hg)	IEC 62321, Ed1:2013+A1:2017	IEC62321 (ICP-OES)	2ppm
Chromium (Cr ⁶⁺)	IEC 62321, Ed1:2015 IEC 62321, Ed1:2017	IEC62321 (UV-VIS)	0.1 μg/cm ² 8ppm
PBBs/ PBDEs	IEC 62321, Ed1:2015	IEC62321 (GC-MS)	5ppm
Phthalates	IEC 62321, Ed1:2017	IEC62321 (GC-MS)	30ppm

Remarks:

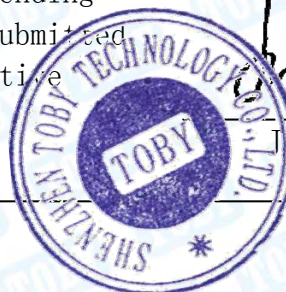
1. The test report is valid for above tested sample only and shall not be reproduced in part without written approval of the company.
2. Characterization & Condition of sample: Normal.
3. Ambient Condition During Testing: (17~22) °C, (55~68) % RH.

Conclusion:

Based on the performed tests on submitted sample(s), the results of Cadmium, Lead, Mercury, Hexavalent Chromium Cr(VI), PBBs, PBDEs and Phthalates comply with the limits as set by RoHS Directive 2015/863/EU amending Annex II Directive 2011/65/EU and the tested submitted sample complied with the requirements of Directive 2013/56/EU.

Signed for Shenzhen TOBY

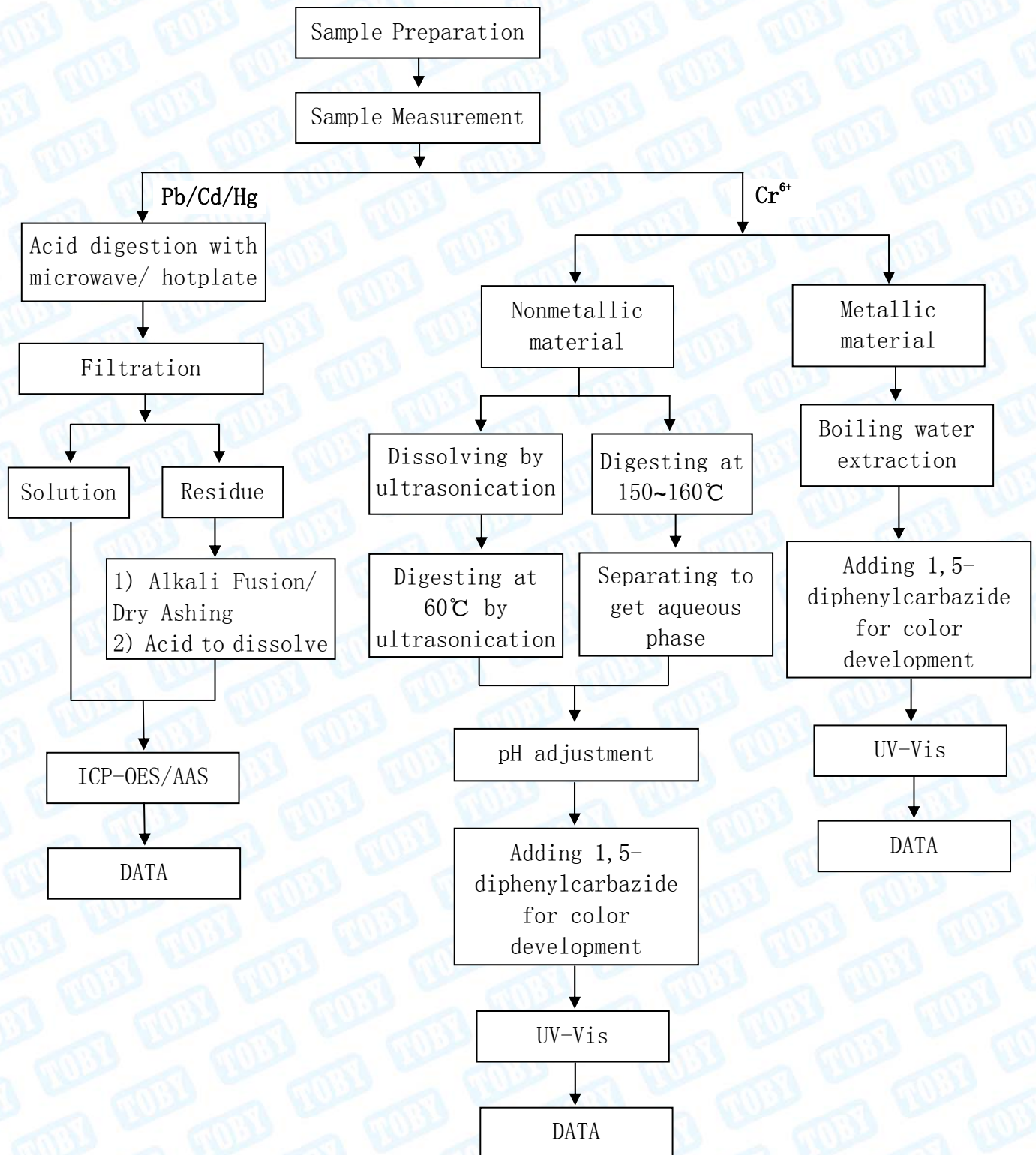

Justin Zhang
Manager



CONSOLIDATED TEST REPORT

Test flow:

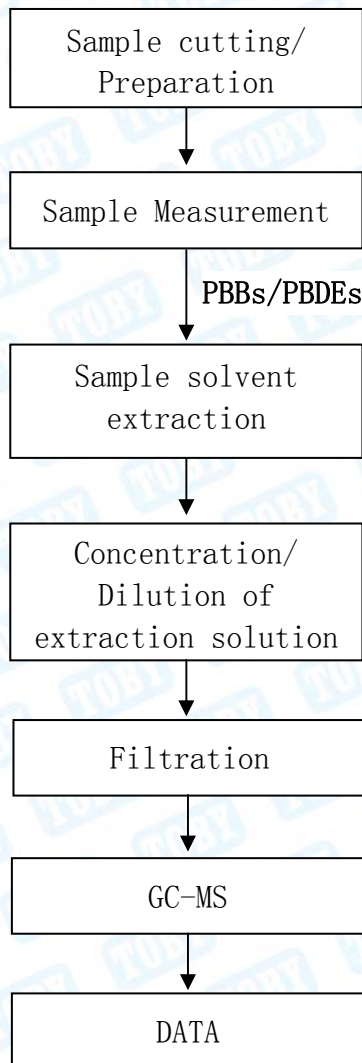
1. To Determine Lead/Cadmium/Mercury/ Hexavalent Chromium Content:





CONSOLIDATED TEST REPORT

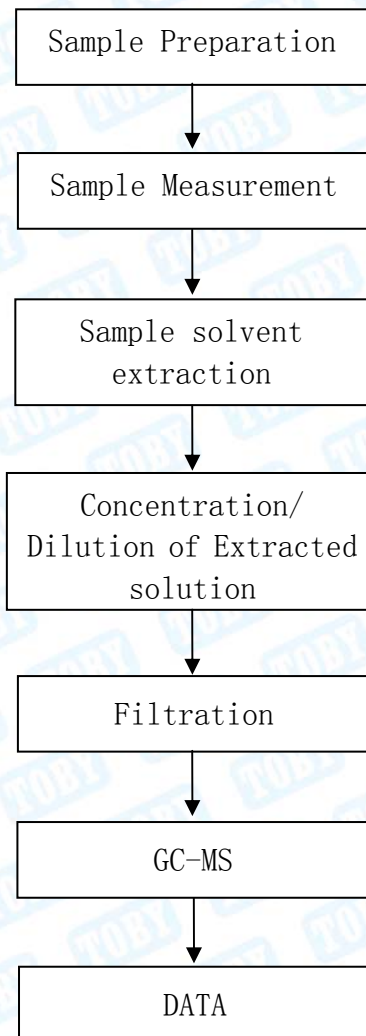
2. To Determine PBBs/PBDEs Content:





CONSOLIDATED TEST REPORT

3. To Determine Phthalates Content:





Shenzhen Toby Technology Co., Ltd.

1A/F., Bldg.6, Yusheng Industrial Zone, The National Road No.107 Xixiang
Section 467, Xixiang, Bao'an, Shenzhen, Guangdong, China

Tel: (86) 755-26509301/02 Fax: (86) 755-26509195 Http: //www.tobylab.cn

CONSOLIDATED TEST REPORT

NO.	SAMPLES NAME	TEST REPORT NO.	DESCRIPTION	REMARK
1	PCB	XMNEC1900284902	GREEN PCB	---
2	IC	CANEC1905699419	MIXED ALL PARTS	---
3	CHIP RESISTOR	A2190100750101003E	BLACK/SILVERY/WHITE CHIPS	---
4	CHIP CAPACITOR	CANEC1907843903	GREY BODY W/ SILVERY EDGE	---
5.1	DIODE	CANEC1923471305	BLACK SOLID	---
5.2			SILVERY METAL PIN	---
6	AUDION	CANEC1800217511 A01	BLACK BODY W/ SILVERY METAL PIN	---
7	LCD	SZXEC1900129302	MIXED ALL PARTS	---
8.1	SWITCH	CANEC1909993704	BLACK PLASTIC GRAINS	---
8.2		SZHH01158130	WHITE PLASTIC GRAINS	---
8.3		F690101/LF-CTSAYGU1 7-09672	SILVERY METAL	---
9	CONTACT	CANML1903670610	COPPER-COLORED METAL	---
10	MAGNET	A2180002962101001E	SILVERY METAL	---
11	BATTERY	CANEC1907477701	“BATTERY”	---
12.1	SOCKET	CANEC1903698502	BLACK PLASTIC GRAINS	---
12.2		CANEC1900437903	SILVER-GREY/BRASSY METAL	
12.3		MMC3AOQW65437704	SILVER-GRAY PLATING METAL	
13.1	WIRE	A2190079234101001	BLACK WIRE	---
13.2		A2190079234101003	RED WIRE	---
13.3		CANEC1810336402	SILVERY METAL WIRE	---
14.1	SCREW	SZXEC1800275101	BLACK METAL SCREW	---
14.2		SZXEC1800275101	SILVERY METAL SCREW	---
15	SOLDER	CANEC1902806925	SILVERY METAL	---
16.1	ATOMIZER	CANEC1902444502	RED SILICONE	---



Shenzhen Toby Technology Co., Ltd.

1A/F., Bldg.6, Yusheng Industrial Zone, The National Road No.107 Xixiang

Section 467, Xixiang, Bao'an, Shenzhen, Guangdong, China

Tel: (86) 755-26509301/02 Fax: (86) 755-26509195 Http: //www.tobylab.cn

CONSOLIDATED TEST REPORT

16.2		CE/2018/70635A	BRASSY METAL SHEET	---
16.3		PTC19040201102C-CN0 1	BLACK TRANSPARENT SOLID	---
16.4		CANEC1904224316	BLACK SOFT PLASTIC	---
16.5		A2180183924101001E	SILVERY METAL	---
16.6		NGBML1802481202	SILVERY METAL	---
16.7		GZ1101005605/CHEM	WHITE COTTON	---
16.8		NGBEC1900828006	BEIGE PLASTIC GRAINS	---
16.9		CANEC1906702705	SILVERY PLATING METAL	---
16.10		CANEC1804567105	SILVERY PLATING METAL WIRE	---
17.1		SCL01J038758001	BLACK MATERIAL	---
17.2	SHELL	A2180038227102001C	BLACK TRANSPARENT PLASTIC	---
17.3		CANML1906495901	SILVERY PLATING METAL	---
18.1		CANEC1904224338	BLACK PLASTIC	---
18.2		CANEC1900421614	WHITE PLASTIC	---
18.3	USB WIRE	CANML1815979602	SILVER-GRAY PLATED METAL	---
18.4		SHAEC1808364406	SILVERY METAL	---
18.5		CANML1903670609	COPPER-COLORED METAL	---



Shenzhen Toby Technology Co., Ltd.

1A/F., Bldg.6, Yusheng Industrial Zone, The National Road No.107 Xixiang
Section 467, Xixiang, Bao'an, Shenzhen, Guangdong, China

Tel: (86) 755-26509301/02 Fax: (86) 755-26509195 Http: //www.tobylab.cn

CONSOLIDATED TEST REPORT

1) Test Result: Heavy Metals (Pb, Cd, Cr⁶⁺, Hg) Tests

Element	Pb	Cd	Cr ⁶⁺	Hg
Limit:	1000 (mg/kg)	100 (mg/kg)	1000 (mg/kg)	1000 (mg/kg)
1	11	N. D.	N. D.	N. D.
2	N. D.	N. D.	N. D.	N. D.
3	281	N. D.	N. D.	N. D.
4	N. D.	N. D.	N. D.	N. D.
5.1	N. D.	N. D.	N. D.	N. D.
5.2	N. D.	N. D.	N. D.	N. D.
6	N. D.	N. D.	N. D.	N. D.
7	N. D.	N. D.	N. D.	N. D.
8.1	N. D.	N. D.	N. D.	N. D.
8.2	N. D.	N. D.	N. D.	N. D.
8.3	N. D.	N. D.	N. D.	N. D.
9	27	N. D.	N. D.	N. D.
10	N. D.	N. D.	N. D.	N. D.
11	SEE ANNEX A			
12.1	N. D.	N. D.	N. D.	N. D.
12.2	23	N. D.	N. D.	N. D.
12.3	23	N. D.	N. D.	N. D.
13.1	N. D.	N. D.	N. D.	N. D.
13.2	N. D.	N. D.	N. D.	N. D.
13.3	44	N. D.	N. D.	N. D.
14.1	N. D.	N. D.	N. D.	N. D.
14.2	N. D.	N. D.	N. D.	N. D.
15	36	N. D.	N. D.	N. D.
16.1	4	N. D.	N. D.	N. D.
16.2	18.6	N. D.	N. D.	N. D.
16.3	N. D.	N. D.	N. D.	N. D.
16.4	N. D.	N. D.	N. D.	N. D.



Shenzhen Toby Technology Co., Ltd.

1A/F., Bldg.6, Yusheng Industrial Zone, The National Road No.107 Xixiang
Section 467, Xixiang, Bao'an, Shenzhen, Guangdong, China

Tel: (86) 755-26509301/02 Fax: (86) 755-26509195 Http: //www.tobylab.cn

CONSOLIDATED TEST REPORT

16.5	19	N. D.	N. D.	N. D.
16.6	N. D.	N. D.	N. D.	N. D.
16.7	N. D.	N. D.	N. D.	N. D.
16.8	N. D.	N. D.	N. D.	N. D.
16.9	N. D.	N. D.	N. D.	N. D.
16.10	N. D.	N. D.	N. D.	N. D.
17.1	N. D.	N. D.	N. D.	N. D.
17.2	N. D.	N. D.	N. D.	N. D.
17.3	N. D.	N. D.	N. D.	N. D.
18.1	N. D.	N. D.	N. D.	N. D.
18.2	N. D.	N. D.	N. D.	N. D.
18.3	N. D.	N. D.	N. D.	N. D.
18.4	N. D.	N. D.	N. D.	N. D.
18.5	23	N. D.	N. D.	N. D.

- ◆ “N. D.” means “Not Detected”, method detection limit=2mg/kg.
- ◆ “*” means be exempted from RoHS Directive.

ANNEX A (Heavy Metals Test Result of Battery (Pb, Cd, Hg))

Element	Pb	Cd	Hg
Limit:	0.004%	0.002%	0.0005%
11	N. D.	N. D.	N. D.

- ◆ “N. D.” means “Not Detected”, method detection limit=2mg/kg.
- ◆ Button Cell content meets requirement of 2006/66/EC & 2013/56/EU.
- ◆ “*” means be exempted from RoHS Directive.



CONSOLIDATED TEST REPORT

2) Test Result: Brominated Flame Retardants (PBBs & PBDEs) Tests

PBBs	1	2	3	4	5.1	6	7	8.1	8.2
MONOBROMOBIPHENYL	N. D.	N. D.	N. D.	N. D.	N. D.	N. D.	N. D.	N. D.	N. D.
DIBROMOBIPHENYL	N. D.	N. D.	N. D.	N. D.	N. D.	N. D.	N. D.	N. D.	N. D.
TRIBROMOBIPHENYL	N. D.	N. D.	N. D.	N. D.	N. D.	N. D.	N. D.	N. D.	N. D.
TETRABROMOBIPHENYL	N. D.	N. D.	N. D.	N. D.	N. D.	N. D.	N. D.	N. D.	N. D.
PENTABROMOBIPHENYL	N. D.	N. D.	N. D.	N. D.	N. D.	N. D.	N. D.	N. D.	N. D.
HEXABROMOBIPHENYL	N. D.	N. D.	N. D.	N. D.	N. D.	N. D.	N. D.	N. D.	N. D.
HEPTABROMOBIPHENYL	N. D.	N. D.	N. D.	N. D.	N. D.	N. D.	N. D.	N. D.	N. D.
OCTABROMOBIPHENYL	N. D.	N. D.	N. D.	N. D.	N. D.	N. D.	N. D.	N. D.	N. D.
NONABROMOBIPHENYL	N. D.	N. D.	N. D.	N. D.	N. D.	N. D.	N. D.	N. D.	N. D.
DECABROMOBIPHENYL	N. D.	N. D.	N. D.	N. D.	N. D.	N. D.	N. D.	N. D.	N. D.
Sum of PBBs	N. D.	N. D.	N. D.	N. D.	N. D.	N. D.	N. D.	N. D.	N. D.
PBDEs	1	2	3	4	5.1	6	7	8.1	8.2
MONOBROMODIPHENYL ETHER	N. D.	N. D.	N. D.	N. D.	N. D.	N. D.	N. D.	N. D.	N. D.
DIBROMODIPHENYL ETHER	N. D.	N. D.	N. D.	N. D.	N. D.	N. D.	N. D.	N. D.	N. D.
TRIBROMODIPHENYL ETHER	N. D.	N. D.	N. D.	N. D.	N. D.	N. D.	N. D.	N. D.	N. D.
TETRABROMODIPHENYL ETHER	N. D.	N. D.	N. D.	N. D.	N. D.	N. D.	N. D.	N. D.	N. D.
PENTABROMODIPHENYL ETHER	N. D.	N. D.	N. D.	N. D.	N. D.	N. D.	N. D.	N. D.	N. D.
HEXABROMODIPHENYL ETHER	N. D.	N. D.	N. D.	N. D.	N. D.	N. D.	N. D.	N. D.	N. D.
HEPTABROMODIPHENYL ETHER	N. D.	N. D.	N. D.	N. D.	N. D.	N. D.	N. D.	N. D.	N. D.
OCTABROMODIPHENYL ETHER	N. D.	N. D.	N. D.	N. D.	N. D.	N. D.	N. D.	N. D.	N. D.
NONABROMODIPHENYL ETHER	N. D.	N. D.	N. D.	N. D.	N. D.	N. D.	N. D.	N. D.	N. D.
DECABROMODIPHENYL ETHER	N. D.	N. D.	N. D.	N. D.	N. D.	N. D.	N. D.	N. D.	N. D.
Sum of PBDEs	N. D.	N. D.	N. D.	N. D.	N. D.	N. D.	N. D.	N. D.	N. D.



Shenzhen Toby Technology Co., Ltd.

1A/F., Bldg.6, Yusheng Industrial Zone, The National Road No.107 Xixiang
Section 467, Xixiang, Bao'an, Shenzhen, Guangdong, China

Tel: (86) 755-26509301/02 Fax: (86) 755-26509195 Http: //www.tobylab.cn

CONSOLIDATED TEST REPORT

PBBs	12. 1	13. 1	13. 2	16. 1	16. 3	16. 4	16. 7	16. 8	17. 1
MONOBROMOBIPHENYL	N. D.	N. D.	N. D.	N. D.	N. D.	N. D.	N. D.	N. D.	N. D.
DIBROMOBIPHENYL	N. D.	N. D.	N. D.	N. D.	N. D.	N. D.	N. D.	N. D.	N. D.
TRIBROMOBIPHENYL	N. D.	N. D.	N. D.	N. D.	N. D.	N. D.	N. D.	N. D.	N. D.
TETRABROMOBIPHENYL	N. D.	N. D.	N. D.	N. D.	N. D.	N. D.	N. D.	N. D.	N. D.
PENTABROMOBIPHENYL	N. D.	N. D.	N. D.	N. D.	N. D.	N. D.	N. D.	N. D.	N. D.
HEXABROMOBIPHENYL	N. D.	N. D.	N. D.	N. D.	N. D.	N. D.	N. D.	N. D.	N. D.
HEPTABROMOBIPHENYL	N. D.	N. D.	N. D.	N. D.	N. D.	N. D.	N. D.	N. D.	N. D.
OCTABROMOBIPHENYL	N. D.	N. D.	N. D.	N. D.	N. D.	N. D.	N. D.	N. D.	N. D.
NONABROMOBIPHENYL	N. D.	N. D.	N. D.	N. D.	N. D.	N. D.	N. D.	N. D.	N. D.
DECABROMOBIPHENYL	N. D.	N. D.	N. D.	N. D.	N. D.	N. D.	N. D.	N. D.	N. D.
Sum of PBBs	N. D.	N. D.	N. D.	N. D.	N. D.	N. D.	N. D.	N. D.	N. D.
PBDEs	12. 1	13. 1	13. 2	16. 1	16. 3	16. 4	16. 7	16. 8	17. 1
MONOBROMODIPHENYL ETHER	N. D.	N. D.	N. D.	N. D.	N. D.	N. D.	N. D.	N. D.	N. D.
DIBROMODIPHENYL ETHER	N. D.	N. D.	N. D.	N. D.	N. D.	N. D.	N. D.	N. D.	N. D.
TRIBROMODIPHENYL ETHER	N. D.	N. D.	N. D.	N. D.	N. D.	N. D.	N. D.	N. D.	N. D.
TETRABROMODIPHENYL ETHER	N. D.	N. D.	N. D.	N. D.	N. D.	N. D.	N. D.	N. D.	N. D.
PENTABROMODIPHENYL ETHER	N. D.	N. D.	N. D.	N. D.	N. D.	N. D.	N. D.	N. D.	N. D.
HEXABROMODIPHENYL ETHER	N. D.	N. D.	N. D.	N. D.	N. D.	N. D.	N. D.	N. D.	N. D.
HEPTABROMODIPHENYL ETHER	N. D.	N. D.	N. D.	N. D.	N. D.	N. D.	N. D.	N. D.	N. D.
OCTABROMODIPHENYL ETHER	N. D.	N. D.	N. D.	N. D.	N. D.	N. D.	N. D.	N. D.	N. D.
NONABROMODIPHENYL ETHER	N. D.	N. D.	N. D.	N. D.	N. D.	N. D.	N. D.	N. D.	N. D.
DECABROMODIPHENYL ETHER	N. D.	N. D.	N. D.	N. D.	N. D.	N. D.	N. D.	N. D.	N. D.
Sum of PBDEs	N. D.	N. D.	N. D.	N. D.	N. D.	N. D.	N. D.	N. D.	N. D.



Shenzhen Toby Technology Co., Ltd.

1A/F., Bldg.6, Yusheng Industrial Zone, The National Road No.107 Xixiang
Section 467, Xixiang, Bao'an, Shenzhen, Guangdong, China

Tel: (86) 755-26509301/02 Fax: (86) 755-26509195 Http: //www.tobylab.cn

CONSOLIDATED TEST REPORT

PBBs	17.2	18.1	18.2
MONOBROMOBIPHENYL	N. D.	N. D.	N. D.
DIBROMOBIPHENYL	N. D.	N. D.	N. D.
TRIBROMOBIPHENYL	N. D.	N. D.	N. D.
TETRABROMOBIPHENYL	N. D.	N. D.	N. D.
PENTABROMOBIPHENYL	N. D.	N. D.	N. D.
HEXABROMOBIPHENYL	N. D.	N. D.	N. D.
HEPTABROMOBIPHENYL	N. D.	N. D.	N. D.
OCTABROMOBIPHENYL	N. D.	N. D.	N. D.
NONABROMOBIPHENYL	N. D.	N. D.	N. D.
DECABROMOBIPHENYL	N. D.	N. D.	N. D.
Sum of PBBs	N. D.	N. D.	N. D.
PBDEs	17.2	18.1	18.2
MONOBROMODIPHENYL ETHER	N. D.	N. D.	N. D.
DIBROMODIPHENYL ETHER	N. D.	N. D.	N. D.
TRIBROMODIPHENYL ETHER	N. D.	N. D.	N. D.
TETRABROMODIPHENYL ETHER	N. D.	N. D.	N. D.
PENTABROMODIPHENYL ETHER	N. D.	N. D.	N. D.
HEXABROMODIPHENYL ETHER	N. D.	N. D.	N. D.
HEPTABROMODIPHENYL ETHER	N. D.	N. D.	N. D.
OCTABROMODIPHENYL ETHER	N. D.	N. D.	N. D.
NONABROMODIPHENYL ETHER	N. D.	N. D.	N. D.
DECABROMODIPHENYL ETHER	N. D.	N. D.	N. D.
Sum of PBDEs	N. D.	N. D.	N. D.

◆ PBBs Limit = 1000 ppm, PBDEs Limit = 1000 ppm

◆ “N. D.” means “Not Detected”, method detection limit = 5mg/kg.



Shenzhen Toby Technology Co., Ltd.

1A/F., Bldg.6, Yusheng Industrial Zone, The National Road No.107 Xixiang
Section 467, Xixiang, Bao'an, Shenzhen, Guangdong, China

Tel: (86) 755-26509301/02 Fax: (86) 755-26509195 Http: //www.tobylab.cn

CONSOLIDATED TEST REPORT

3) Test Result: Phthalates (DEHP, BBP, DBP, DIBP) Tests

Phthalates	1	2	3	4	5.1	6	7	8.1	8.2
Bis(2-ethylhexyl) phthalate (DEHP)	N. D.	N. D.	N. D.	N. D.	N. D.	N. D.	N. D.	N. D.	N. D.
Butyl benzyl phthalate (BBP)	N. D.	N. D.	N. D.	N. D.	N. D.	N. D.	N. D.	N. D.	N. D.
Dibutyl phthalate (DBP)	N. D.	N. D.	N. D.	N. D.	N. D.	N. D.	N. D.	N. D.	N. D.
Diisobutyl phthalate (DIBP)	N. D.	N. D.	N. D.	N. D.	N. D.	N. D.	N. D.	N. D.	N. D.

Phthalates	12.1	13.1	13.2	16.1	16.3	16.4	16.7	16.8	17.1
Bis(2-ethylhexyl) phthalate (DEHP)	N. D.	N. D.	N. D.	N. D.	N. D.	N. D.	N. D.	N. D.	N. D.
Butyl benzyl phthalate (BBP)	N. D.	N. D.	N. D.	N. D.	N. D.	N. D.	N. D.	N. D.	N. D.
Dibutyl phthalate (DBP)	N. D.	N. D.	N. D.	N. D.	N. D.	N. D.	N. D.	N. D.	N. D.
Diisobutyl phthalate (DIBP)	N. D.	N. D.	N. D.	N. D.	N. D.	N. D.	N. D.	N. D.	N. D.

Phthalates	17.2	18.1	18.2
Bis(2-ethylhexyl) phthalate (DEHP)	N. D.	N. D.	N. D.
Butyl benzyl phthalate (BBP)	N. D.	N. D.	N. D.
Dibutyl phthalate (DBP)	N. D.	N. D.	N. D.
Diisobutyl phthalate (DIBP)	N. D.	N. D.	N. D.

◆ Each Item of Phthalates Limit = 1000 ppm

◆ “N. D.” means “Not Detected”, method detection limit = 30mg/kg.

CONSOLIDATED TEST REPORT

Appearance Photo 1 of Sample



Appearance Photo 2 of Sample



***** END OF REPORT *****